

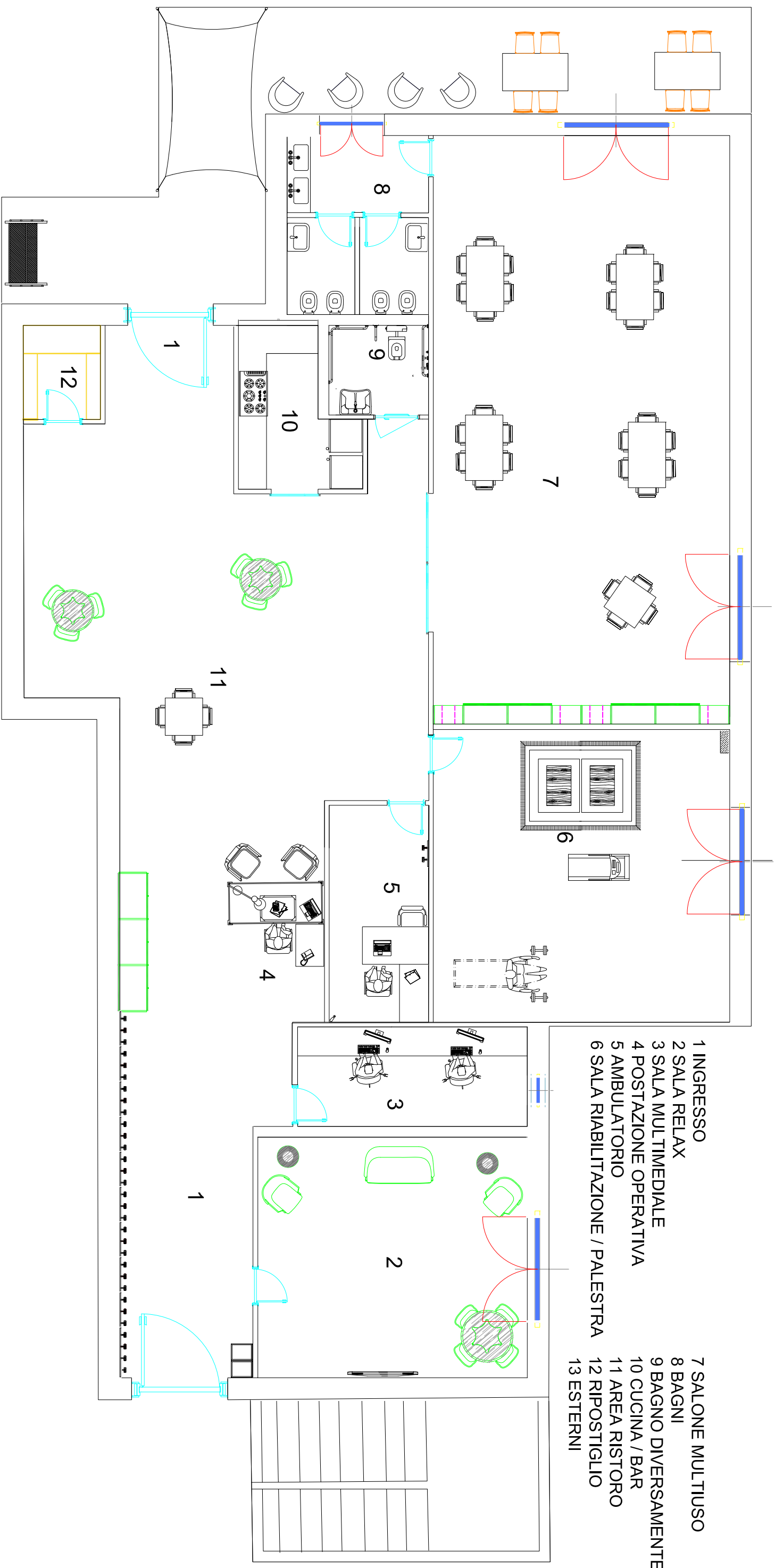


## COMUNE DI QUARTO (NA)

Via Enrico De Nicola 8, 80010  
Quarto (Na)

Tel. (+39) 081.806.9202  
Fax. (+39) 081.876.8656  
P.IVA 01457180634

COMMITTENTE			I PROGETTISTI
COMUNE DI QUARTO (NA)			
<i>PROGETTO ESECUTIVO</i>			
<b>RIFUNZIONALIZZAZIONE IMMOBILE IN VIA KENNEDY E TRASFORMAZIONE IN CENTRO SOCIALE PER ANZIANI</b>			
ELABORATO			CODICE ELABORATO
PALNIMETRIA ARCHIETTTONICA - LAYOUT			G04
SCALA	SCALA PLOT	DATA	CODICE COMMESSA
1:100	1:1	OTTOBRE 2021	
DATA	REV.	DESCRIZIONE DELLA REVISIONE	RESPONSABILE REVISIONE
	0	PRIMA EMISSIONE	
-	-	-	



## **A. INGRESSO**

- **Nr.01 ARMADIO CON ANTE CHIUSE E SERRATURA DI CM.300 CIRCA IN LARGHEZZA E CM.260 CIRCA IN ALTEZZA**

**STRUTTURA:** La struttura realizzata con pannello di particelle legno sp. mm 18 nobilitato in melaminico finit. cera, rifinita perimetralmente con bordo in ABS sp. mm 0,6 classe E1. I top superiori realizzati con pannello di particelle legno sp. mm 18 o mm 25 nobilitato in melaminico finit. cera rifiniti per 3 lati con bordo in ABS sp. mm.0,6 e il lato anteriore con bordo in ABS sp. mm 2. Ripiani interni realizzati con pannellodi particelle legno sp.25mm. bordati in melamminico finit. cera, rifiniti perimetralmente con bordo in ABS sp. mm 0,6.

**ANTE:** Le ante e i frontali cassette sono realizzati con pannello di particelle legno sp. mm 18 nobilitato melaminico , rifinite perimetralmente con bordo in ABS sp. mm.2. dotate di serraturae cerniere apertura 110°

**N. 30 APPENDIABITI IN POLIPROPILENE**

**N. 02 PORTAOMBRELLI IN POLIPROPILENE**

## **B. SALA RELAX**

- **N. 01 DIVANO 2 POSTI RIVESTITO IN TESSUTO CM. 180CIRCA**

**STRUTTURA:** Struttura portante in pannelli di legno multistrato e masselli portanti in abete di vari spessori, tamponamenti in pannelli di particelle di legno in classe E1.

Molleggio

Schienale in pannelli di fibra di legno dura o cellulosa. Seduta in nastri elastici di fibra propilenica e lattice incrociati e meccanicamente pretensionati.

- **N. 02 POLTRONCINE RIVESTITE IN TESSUTO**

**STRUTTURA:** Struttura portante in pannelli di legno multistrato e masselli portanti in abete di vari spessori, tamponamenti in pannelli di particelle di legno in classe E1 e rinforzi perimetrali in acciaio. Struttura rivestita completamente in Tecnoform.

Molleggio:

Schienale in pannelli di fibra di legno dura o cellulosa. Seduta in pannelli di fibra di legno dura o cellulosa.

Imbottiture:

Cuscini schienale in lastre di poliuretano espanso indeformabile densità 30 kg/m<sup>3</sup>. Cuscini seduta in poliuretano espanso indeformabile densità 30 kg/m<sup>3</sup> rivestiti in Tecnoform.

**Rivestimento:** In tessuto o microbra completamente sfoderabile. Per versione in pelle o ecopelle cuscineria sfoderabile, scocca non sfoderabile.

- **N. 02 TAVOLINO BASSO TONDO CON PIANO IN VETRO**

Struttura: Struttura portante in metallo.

Piano: Vetro

- **N. 01 TAVOLO CON PIANO TONDO DI CM. 120 CIRCA, CON GAMBE IN ALLUMINIO E PIANO IN LAMINATO**

- **N. 04 SEDIA IN POLIPROPILENE**

- **N. 01 TV 50"**

**C. SALA MULTIMEDIALE**

- **N. 01 PIANO SAGOMATO IN NOBILITATO DA CM. 60X250 CIRCA**

- **02 POLTRONA OPERATIVA SU RUOTE**

Poltrona operativa sch. alto in rete con supporto lombare regolabile in altezza, braccioli regolabili, sincron, base alluminio luc.e ruote gommate.

- **N. 02 POSTAZIONE PC PER UFFICI**

➤ 4 PC 280 G2 MINITOWER

➤ 4 MONITOR

➤ 1 STAMPANTE LASER

➤ 4 CHIAVETTA USB

**D. POSTAZIONI OPERATIVE:**

- **N. 01 SCRIVANIA CM. 180X80**

**PIANI:** Realizzati con pannello di particelle legno sp. mm 25 nobilitato in melaminico classe E1a bassa emissione di formaldeide secondo le norme EN, classe di reazione al fuoco 2<sup>^</sup>, bordati e rifiniti perimetralmente con bordo ABS sp.mm 2 arrotondato. I piani sono fissati alla struttura in più punti tramite viti 6MA avvitate alle bussole in metallo inserite sotto il piano. Ai piani possono essere applicate, previa foratura, degli accessori ( optional) per il passaggio di cavi. Irraccordi ed i piani terminali in melaminico,

sono agganciati alla struttura delle scrivanie mediante apposite staffe di aggancio metalliche.

**STRUTTURE E PARAGAMBE:** Gambe a ponte portante realizzate mediante tubo di acciaio avente sezione mm.70x20 e mm. 3 di spessore verniciate a polveri epox. Colori RAL 9006 Argento e Bianco. Alle estremità inferiori sono inserite apposite scarpette in ABS con alloggiato in livellatore di altezza e possono essere utilizzate sia come gamba iniziale e terminale che come gamba centrale condivisa. Le gambe sono unite tra loro da due travi fisse realizzate da profilo aperto avente sezione rettangolare mm.40x25 e mm. 3 di spessore verniciate a polveri epox.

- **N. 01 ALLUNGO DATILO CM. 80X60**

**PIANI:** Realizzati con pannello di particelle legno sp. mm 25 nobilitato in melaminico classe E1a bassa emissione di formaldeide secondo le norme EN, classe di reazione al fuoco 2<sup>^</sup>, bordati e rifiniti perimetralmente con bordo ABS sp.mm 2 arrotondato. I piani sono fissati alla struttura in più punti tramite viti 6MA avvitate alle bussole in metallo inserite sotto il piano. Ai piani possono essere applicate, previa foratura, degli accessori ( optional) per il passaggio di cavi. Irracordi ed i piani terminali in melamminico, sono agganciati alla struttura delle scrivanie mediante apposite staffe di aggancio metalliche.

**STRUTTURE E PARAGAMBE:** Gambe a ponte portante realizzate mediante tubo di acciaio avente sezione mm.70x20 e mm. 3 di spessore verniciate a polveri epox. Colori RAL 9006 Argento e Bianco. Alle estremità inferiori sono inserite apposite scarpette in ABS con alloggiato in livellatore di altezza e possono essere utilizzate sia come gamba iniziale e terminale che come gamba centrale condivisa. Le gambe sono unite tra loro da due travi fisse realizzate da profilo aperto avente sezione rettangolare mm.40x25 e mm. 3 di spessore verniciate a polveri epox.

- **N. 01 CASSETTIERA SU RUOTE CM. 40X55X57 A 3 CASSETTI:**

Realizzata con pannello di particelle legno sp. mm 18 nobilitato in melaminico classe E1 a bassa emissione di formaldeide secondo le norme EN, classe di reazione al fuoco 2<sup>^</sup>, disponibile di colore Argento o bianco, rifinita perimetralmente con bordo ABS sp.mm 0.6 , top superiore rifinito con bordo ABS sp.mm. 2, il tutto supportato da 4 ruote Ø 50 colore nero I frontali montati a battuta sui fianchi sono realizzati con pannello di particelle di legno sp. mm 18 nobilitato melamminico e rifinite con bordo ABS sp. mm. 2. disponibili in tutti i colori di serie. La cassetiera è dotata di cassette in metallo prof. Cm. 50 e serratura centralizzata con sistema antiribaltamento, le guide scorrevoli sono del tipo in metallo con cuscinetti in nylon dotati di fine

corsa in estrazione e self-closing in chiusura.

- **N. 01 LIBRERIA ALTA CON VANI A GIORNO ED ANTE/CASETTICIECHI cm. 180X36X233.8 CIRCA:**

**STRUTTURA:** La struttura realizzata con pannello di particelle legno sp. mm 18 nobilitato in melaminico finit. cera, rifinita perimetralmente con bordo in ABS sp. mm 0,6 classe E1. I top superiori realizzati con pannello di particelle legno sp. mm 18 o mm 25 nobilitato in melaminico finit. cera rifiniti per 3 lati con bordo in ABS sp. mm.0,6 e il lato anteriore con bordo in ABS sp. mm 2. Ripiani interni realizzati con pannello di particelle legno sp.25mm. bordati in melamminico finit. cera, rifiniti perimetralmente con bordo in ABS sp. mm 0,6.

**ANTE:** Le ante e i frontali cassette sono realizzati con pannello di particelle legno sp. mm 18 nobilitato melaminico , rifinite perimetralmente con bordo in ABS sp. mm.2. dotate di serratura e cerniere apertura 110°

- **N. 01 POLTRONA OPERATIVA SU RUOTA**

- Poltrona operativa sch. alto in rete con supporto lombare regolabile in altezza, braccioli regolabili, synchron, base alluminio luc.e ruote gommate.

- **N. 01 SEDIA VISITATORE:**

Poltrona operativa sch. alto in rete con supporto lombare regolabile in altezza, braccioli regolabili, synchron, base alluminio luc.e ruote gommate.

- **N. 01 ARMADIO CM. 120 H. 233 CIRCA :**

**STRUTTURA:** La struttura realizzata con pannello di particelle legno sp. mm 18 nobilitato in melaminico finit. cera, rifinita perimetralmente con bordo in ABS sp. mm 0,6 classe E1. I top superiori realizzati con pannello di particelle legno sp. mm 18 o mm 25 nobilitato in melaminico finit. cera rifiniti per 3 lati con bordo in ABS sp. mm.0,6 e il lato anteriore con bordo in ABS sp. mm 2. Ripiani interni realizzati con pannello di particelle legno sp.25mm. bordati in melamminico finit. cera, rifiniti perimetralmente con bordo in ABS sp. mm 0,6.

**ANTE:** Le ante e i frontali cassette sono realizzati con pannello di particelle legno sp. mm 18 nobilitato melaminico , rifinite perimetralmente con bordo in ABS sp. mm.2. dotate di serratura e cerniere apertura 110°

**E. AMBULATORIO:**

- **N. 01 LETTINO MEDICO**

- **N. 01 SCRIVANIA CM. 160X80:**

**PIANI:** Realizzati con pannello di particelle legno sp. mm 25 nobilitato in melaminico classe E1a bassa emissione di formaldeide secondo le norme EN, classe di reazione al fuoco 2<sup>^</sup>, bordati e rifiniti perimetralmente con bordo ABS sp.mm 2 arrotondato. I piani sono fissati alla struttura in più punti tramite viti 6MA avvitate alle bussole in metallo inserite sotto il piano. Ai piani possono essere applicate, previa foratura, degli accessori (optionals) per il passaggio di cavi. Irraccordi ed i piani terminali in melaminico, sono agganciati alla struttura delle scrivanie mediante apposite staffe di aggancio metalliche.

**STRUTTURE E PARAGAMBE:** Gambe a ponte portante realizzate mediante tubo di acciaio avente sezione mm.70x20 e mm. 3 di spessore verniciate a polveri epox. Colori RAL 9006 Argento e Bianco. Alle estremità inferiori sono inserite apposite scarpette in ABS con alloggiato in livellatore di altezza e possono essere utilizzate sia come gamba iniziale e terminale che come gamba centrale condivisa. Le gambe sono unite tra loro da due travi fisse realizzate da profilo aperto avente sezione rettangolare mm.40x25 e mm. 3 di spessore verniciate a polveri epox.

- **N. 01 POLTRONA OPERATIVA SU RUOTE**

Poltrona operativa sch. alto in rete con supporto lombare regolabile in altezza, braccioli regolabili, sincron, base alluminio luc.e ruote gommate.

- **N. 01 APPENDIABILI A PARETE CM. 131 IN POLIPROPILENE, EANTISTATICO, ANTI-UV**

- **N. 01 SEDIA VISITATORE:**

Poltrona operativa sch. alto in rete con supporto lombare regolabile in altezza, braccioli regolabili, synchron, base alluminio luc.e ruote gommate.

**F. PALESTRA – RIABILITAZIONE**

- N. 01 CYCLETTE

- N. 01 SPALLIERA IN FAGGIO

- N. 02 TAPPETO ALLENAMENTO

**G. SALA MULTIUSO**

- N. 04 TAVOLO RETTANGOLARE CON PIANO IN LAMINATO E STRUTTURA IN ALLUMINIO CM. 140X80

CIRCA

#### **H. AREA RISTORO**

- N. 02 TAVOLO TONDO DIAMETRO CM. 90 CON PIANO INLAMINATO E STRUTTURA ALLUMINIO
- N. 01 TAVOLO QUADRATO CM. 80X80 CIRCA CON PIANO INLAMINATO E STRUTTURA IN ALLUMINIO
- NR. 10 SEDIA IN POLIPROPILENE
- FORNITURA DI SCAFFALATURA A GIORNO METALLICA DICIRCA CM. 500 PREZZO A CORPO

#### **I. ARREDO PER ESTERNO**

- N. 01 GAZEBO COMPONENTIBILE CM. 300X200.
- N. 02 TAVOLO DA ESTERNO CON STRUTTURA IN ALLUMINIO – PIANO IN HPL – CM. 140X80.
- N. 08 SEDIE CON STRUTTURA E RIVESTIMENTO ADATTE PER L'ESTERNO.
- N. 04 POLTRONCINE RIVESTITE CON TESSUTO ADATTO PER L'ESTERNO.
- NR. 07 DONDOLO CON STRUTTURA E RIVESTIMENTO ADATTO PER L'ESTERNO.